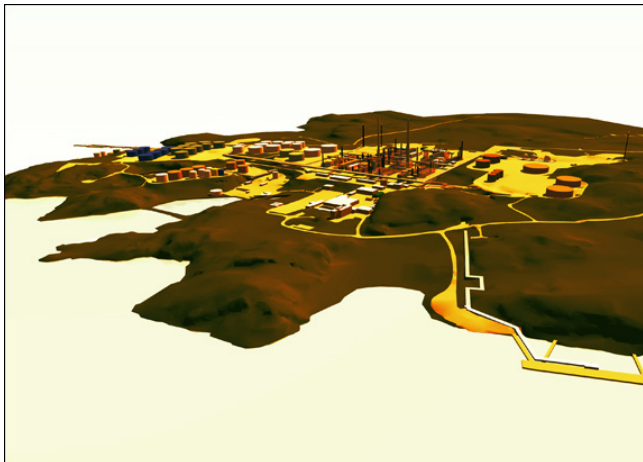


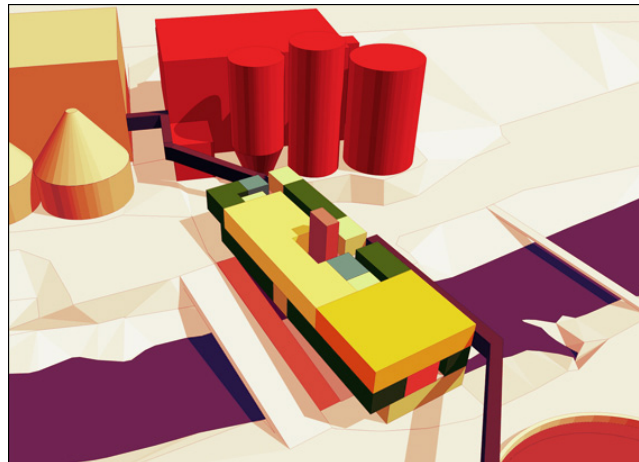
Spridd Industri

Spridd

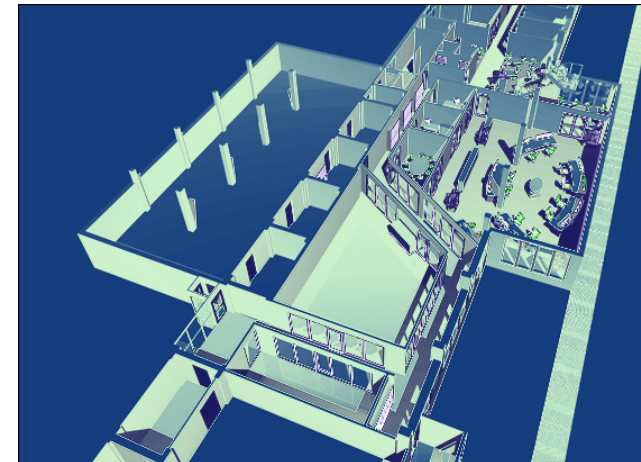
Spridd AB
Körsbärsvägen 22
114 23 Stockholm
Telefon +4686730380
info@spridd.se
www.spridd.se



1. Analys: Preem Lysekil



2. Framtagande av scenarier: Stora Enso, Hylte



3. Konkretisering av scenarier: AAK, Karlshamn

Spridd Industri

Spridd har stor erfarenhet av arbete med svensk processindustri. Med en väl beprövad arbetsprocess som involverar alla företagets delar gör vi rumslig analys och projekterar konkurrenskraftiga nya lösningar för förbättrade flöden och riskminimering.

Metoden

Spridd arbetar med nytänkande och förbättring av arbetsprocesser och kontoret har en utvecklad metodik för ökad kvalitet och produktivitet i planering, design och byggande. Framgångsrika projekt bygger på förmågan att koordinera och balansera många aktörers intressen. Som arkitekter har vi hela tiden med ett rumsligt tänkande i arbetet som ger

en smidig arbetsprocess där problembilden blir tydligt visualiserad och kommunicerbar i alla skeden. Utveckling sker i nära samarbete med beställaren. Spridds metod erbjuder ett ovärderligt stöd i beslutsprocessen inför investering. Med noggrann planering och simulering säkerställs hög kvalitet, resursoptimering och metoden ger vinster på både kort och lång sikt.

Processen

Spridds arbete med industriarkitektur utförs i fem projektfaser. Kontoret arbetar med allt från planering av stora anläggningar till anpassning av enskilda

arbetsplatsen. Gemensamt i alla uppgifter är ett fokus på effektivt rumsligt utnyttjande och maximalt utnyttjande av befintliga anläggningar med funktionsoptimerade byggnader och lokaler.

Kreativt samarbete med specialister är en grundläggande förutsättning i Spridds arbete. Inom industriprojekt samarbetar kontoret sedan flera år med ett antal specialister inom produktionsutveckling, konsulter för byggnadsprojektering och kalkyl. Våra kunder innefattar allt från kontorsbaserade verksamheter till processindustri. I alla projekt sker arbetet med skräddarsydda arbetsgrupper som består av ingenjörer, forskare, representanter från

uppdragsgivaren, arkitekter mm. En nära kommunikation med brukarens organisation är avgörande för resultatet. Tredimensionella plats- och rumsmodeller är en central del av arbetets i alla faser.

Processfaser:

1. Analys

Genom kartläggning av befintlig miljö och befintliga processer skapas en god överblick och tydliga beslutsunderlag som är avgörande för att kunna optimera verksamheten. Spridd arbetar med såväl nulägesanalyser av hela anläggningar som flödesbyggnads- och funktionsanalys av mindre funktioner och verksamhetsdelar.

2. Framtagande av scenarier

I nära samarbete med kundens organisation arbetar Spridd fram ett antal scenarier. Arbetet sker i kreativa team tillsammans med brukargrupper. Ändringsförslag och möjligheter diskuteras i realtid med arbetsgrupper.

3. Konkretisering av scenarier

Med underlag från utvecklingsarbetet kan ett antal scenarier konkretiseras i programförslag som fungerar som underlag för investeringsbeslut.

4. Projektering

För att utföra ändringsarbetet projekteras om- och nybyggnad. System och principer tas fram. Optimering av den enskilda arbetsplatsen är avgörande i



4. Projektering: Preem Lysekil



5. Genomförande: SJ Riksledningscentral

denna fas. Val av lösningar och material optimerar kostnad, funktion och miljö.

5. Genomförande

Spridd följer projektet under genomförandefasen. Detta gäller såväl stöd vid upphandling som uppföljning av produktionsprocesser.

Verktyget

Visualiseringar med 3D- och 4D-analyser är kärnan i Spridds arbete med industriarkitektur. Verktyget används i alla projektfaser från inledande kartläggning av alternativa lösningar till projektering av färdiga byggnader. Med visualisering som arbetsverktyg förenklas och förtydligas

centrala vägval. Erfarenheten är att 3D-visualiseringen gör arbetet snabbt, begripligt och lättillgängligt för personer på alla nivåer i organisationen. Förslag till förändringar och alternativa lösningar tas fram i realtid med beställaren med Spridds interaktiva planeringsverktyg. Spridds designmetod gör det möjligt att minimera organisatoriska förluster (t ex onödiga transporter eller tidsförluster) genom effektivare ytanvändning och arbetsmetoden ökar också samarbetet mellan organisationens/företagets skilda enheter vilket leder till ökad kreativitet och lönsamhet.

Typiska arbetsområden är:

- produktionsflöden
- industriorganisationer

- kontrollrum
- installationsutrymmen
- säkerhet
- effektiva kontorsmiljöer

Leveransen

Spridd tar helhetsansvar för hela utvecklingsprojektet. Spridd förespråkar en öppen dialog med kunder och samarbetspartners vilket är en förutsättning för effektiv problemlösning. Hög kvalitet i överlämningar till andra leverantörer är grundläggande.

Spridd bedriver ett aktivt processorienterat kvalitetsarbete som syftar till tydlighet och effektivitet i alla arbetskedan. Med erfarenhet från tidigare projekt har vi ett system som säkerställer stor flexibilitet och högkvalitativa leveranser.

Spridds arbetar med BIM-verktyg (Building Information Modellering).

Samarbetspartners

Våra samarbetspartners säkerställer kreativa arbetsgrupper som passar varje enskild process och säkerställer gruppens kompetens och erfarenhet. Spridd samarbetar t ex med Ifa produktionsutveckling och Ratio arkitekter. Spridd samarbetar också med experter på leantänkande med erfarenhet från Japan.

Kunder och projekt:

AarhusKarlshamn: Karlshamn
Borealis: Stenungsund
Codeico: El Teniente
Dannemora Mineral: Dannemora
EDB: Stockholmskontor
Holmen: Iggesund
New Boliden: Aitik, Boliden, Rönnskär
Outokumpu: Avesta
Preem: Lysekil
SJ: Riksledningscentral
SSAB: Oxelösund
Stora Enso: Hyltebruk
Vattenfall: Forsmark